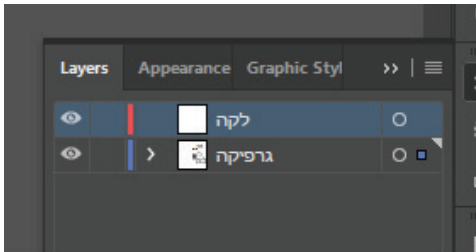


הוראות סגירת קובץ ללכה:



1. ליצור קובץ באחת מתוכנות אדובי במידה הרצויה כולל בליד.

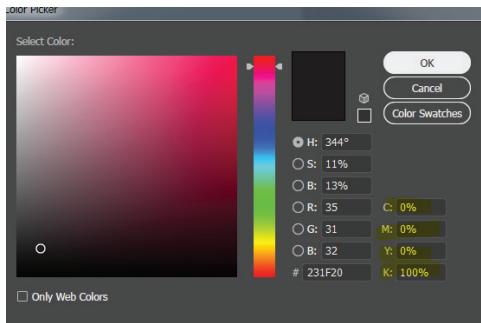


2. לפתוח שכבה נוספת ושם לשים את הפריטים שאותם תרצו בלכה.

* בשכבת הגרפיקה תופיע רק הגרפיקה שיוצאת לדפוס ובשכבת הלכה רק הגרפיקה שתהיה בלכה. אם יש גרפיקה שגם מודפסת וגם עוברת לכה- לשים לב שהיא מופיעה ב-2 השכבות.

* שימו לב שהגרפיקה של הלכה יושבת במדוייק על הגרפיקה לדפוס.

* שימו לב שהגרפיקה של הלכה בנוייה מ-100% שחור.



3. לאחר שהעיצוב מוכן, לכבות את חלון הלכה ולשמור את הקובץ בתור קובץ לדפוס. לא לשכוח בליד וסימני חיתוך בסגירה.

4. להדליק את שכבת הלכה ולכבות את שכבת הגרפיקה. לשמור את הקובץ בתור קובץ ללכה. לא לשכוח בליד וסימני חיתוך.

100% שחור: c-0 m-0 y-0 k-100

שימו לב- הגרפיקה צריכה להגיע עד הקצה ולגלוש לבליד- לדוגמא צבע רקע וכדומה. אבל לכה לא יכולה להגיע עד הקצה. לכה חייבת להסתיים לפחות 2 מ"מ לפני גבולות הקובץ שלכם.

דוגמא:

- קו שחור גבולות הקובץ
- קו אדום גבולות הבליד
- ריבוע ירוק- גרפיקה אשר גולשת לבליד.
- ריבוע שחור- הגרפיקה ללכה- מסתיימת כ- 2 מ"מ לפני גבולות הקובץ

